

## TRANSFERT DE CONNAISSANCES

# Les bris lors de l'abattage, du débardage et de l'ébranchage

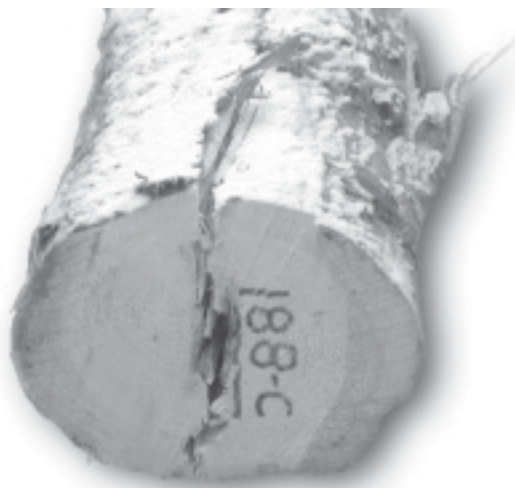
## Un problème... des solutions!

Les bris et autres formes de dommages aux tiges sont souvent monnaie courante lors des opérations d'abattage, de débardage et d'ébranchage. Cependant, vous n'avez pas à les prendre pour acquis : pourquoi ne pas plutôt réduire vos pertes et augmenter vos revenus?

L'importance des bris n'est pas négligeable. En effet, FERIC a constaté que des pertes de 1 \$/m<sup>3</sup> sont courantes. Une fois que l'on prend conscience des incidences monétaires de ces pertes qui, à prime abord, semblaient peu importantes, il devient intéressant d'avoir

sous la main des outils permettant de voir comment réduire les bris.

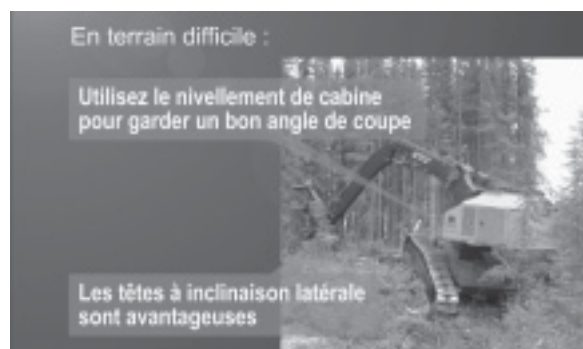
FERIC a préparé deux présentations multimédia, en format Flash, traitant de cette problématique et offrant des solutions réalistes.



## Les bris lors de l'abattage

La présentation « Les bris lors de l'abattage : un coût caché », d'une durée de 8 minutes, s'adresse aux opérateurs d'abatteuses-groupeuses avec tête à scie circulaire. Elle traite des perceptions erronées qui entourent les bris et de ce que vous pouvez vraiment

faire pour réduire l'importance de ces pertes dans vos opérations. Elle traite des sujets suivants : le coût et les sources des bris, l'impact des équipements d'abattage, l'impact des méthodes de travail et comment réduire les pertes.



**PARTENARIAT INNOVATION FORÊT**



Ressources naturelles  
Canada  
Service canadien  
des forêts

Natural Resources  
Canada  
Canadian Forest  
Service



Partenaire principal



Développement  
économique Canada

**Canada**

Canada Economic  
Development

## Les bris lors du débardage et de l'ébranchage

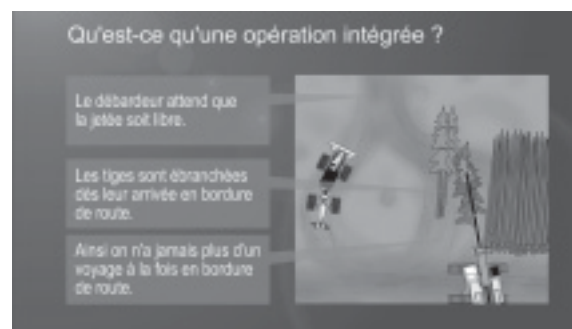
La présentation « Réduire les bris lors du débardage et de l'ébranchage » s'adresse pour sa part aux opérateurs de débardeurs et d'ébrancheuses, tout comme aux superviseurs et aux entrepreneurs. Elle traite spécifiquement des opérations intégrées (hot logging) et des opérations conventionnelles, avec une emphase particulière sur les éléments à considérer par rapport au débardage et à l'ébranchage.

Saviez-vous, par exemple, que le simple fait d'avoir recours à des opérations intégrées peut contribuer à diminuer vos pertes de plus de moitié? En effet, FERIC a constaté une baisse de 15 % à 6 % de pertes dans de telles opérations. Mieux encore, pour une entreprise dont les opérations sont bien synchronisées et bien rodées, il a été constaté qu'il n'y a pas de perte de productivité.

Évidemment, les opérations intégrées ne se prêtent pas nécessairement à toutes les situations. C'est pourquoi les présentations de FERIC traitent aussi des opérations conventionnelles, avec la présentation des principales causes de bris bien sûr, mais aussi avec les procédures à suivre pour les minimiser.

### S'ajuster c'est payant!

Peu importe la technologie que vous utilisez ou les méthodes de travail que vous avez adoptées, les présentations de FERIC vous serviront aussi bien de rappel des



principales causes de bris que d'aide-mémoire quant aux meilleures façons de les réduire.

En bout de ligne, l'adoption de saines pratiques d'abattage, de débardage et d'ébranchage, si elle nécessite des ajustements à votre façon de travailler, s'avère plus que profitable. Après tout, qui dirait non à la réduction de pertes pouvant atteindre 1 \$/m<sup>3</sup> ?

Pour plus de renseignements sur les travaux de FERIC, Forintek et SCF-CFL, veuillez communiquer avec :

**PARTENARIAT  
INNOVATION FORÊT**  
1055, rue du P.E.P.S.  
C.P. 3800 Sainte-Foy  
Québec, G1V 4C7

Serge Leblanc, ing. f.  
coordonnateur

Tél. : (418) 648-3770

Télé. : (418) 648-3354

Courriel : pif@mtl.feric.ca